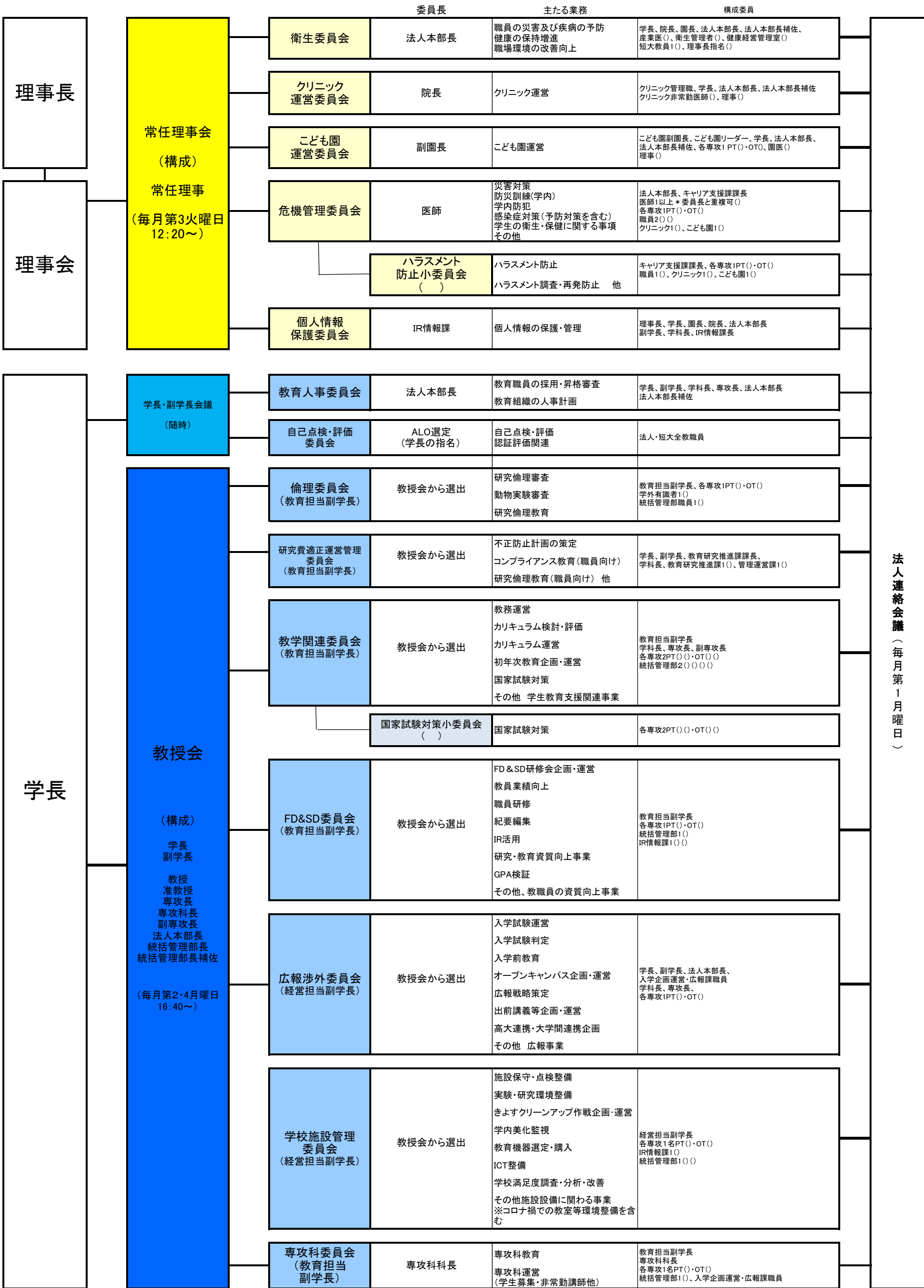


令和5年度 学校法人佑愛学園 委員会等

2023年4月1日～



学長・副学長会議
(随時)

教育人事委員会

法人本部長

教育職員の採用・昇格審査
教育組織の人事計画

学長、副学長、学科長、専攻長、法人本部長
法人本部長補佐

自己点検・評価
委員会

ALO選定
(学長の指名)

自己点検・評価
認証評価関連

法人・短大全教職員

倫理委員会
(教育担当副学長)

教授会から選出

研究倫理審査
動物実験審査
研究倫理教育

教育担当副学長、各専攻1PT()・OT()
学外有識者1()
統括管理部職員1()

研究費適正運営管理
委員会
(教育担当副学長)

教授会から選出

不正防止計画の策定
コンプライアンス教育(職員向け)
研究倫理教育(職員向け) 他

学長、副学長、教育研究推進課課長、
学科長、教育研究推進課1()、管理運営課1()

教学関連委員会
(教育担当副学長)

教授会から選出

教務運営
カリキュラム検討・評価
カリキュラム運営
初年次教育企画・運営
国家試験対策
その他 学生教育支援関連事業

教育担当副学長
学科長、専攻長、副専攻長
各専攻2PT() ()・OT() ()
統括管理部2() () () ()

国家試験対策小委員会
()

国家試験対策

各専攻2PT() ()・OT() ()

FD&SD委員会
(教育担当副学長)

教授会から選出

FD & SD研修会企画・運営
教員業績向上
職員研修
紀要編集
IR活用
研究・教育資質向上事業
GPA検証
その他、教職員の資質向上事業

教育担当副学長
各専攻1PT()・OT()
統括管理部1()
IR情報課1() ()

広報渉外委員会
(経営担当副学長)

教授会から選出

入学試験運営
入学試験判定
入学前教育
オープンキャンパス企画・運営
広報戦略策定
出前講義等企画・運営
高大連携・大学間連携企画
その他 広報事業

学長、副学長、法人本部長、
入学企画運営・広報課職員
学科長、専攻長、
各専攻1PT()・OT()

学校施設管理
委員会
(経営担当副学長)

教授会から選出

施設保守・点検整備
実験・研究環境整備
きよすクリーンアップ作戦企画・運営
学内美化監視
教育機器選定・購入
ICT整備
学校満足度調査・分析・改善
その他施設設備に関わる事業
※コロナ禍での教室等環境整備を含む

経営担当副学長
各専攻1名PT()・OT()
IR情報課1()
統括管理部1() ()

専攻科委員会
(教育担当
副学長)

専攻科科長

専攻科教育
専攻科運営
(学生募集・非常勤講師他)

教育担当副学長
専攻科科長
各専攻1名PT()・OT()
統括管理部1()、入学企画運営・広報課職員

法人連絡会議 (毎月第1月曜日)