



ゆうあい通信

令和4年3月吉日

第45号

【 作業療法ってなんでしょう？ 】

医療の仕事ですが、ちょっとわかりにくい「作業療法士」という仕事。
今回は、リハビリテーション専門職である作業療法士の仕事を紹介させていただきます。

<作業療法士の作業とは>

作業療法の作業という言葉は、とても幅広い活動が含まれています。
作業とは、みなさんが毎日当たり前に行っている食事・着替え・トイレ・お風呂などの動作や、仕事・趣味など日常生活に関わるすべての活動を指しています。
そのため、作業療法の対象は子ども～高齢者まで幅広いです。

<作業療法とは>

突然の病気やけがなどをして、毎日の生活動作などが難しくなった時、再び自分らしい生活を取り戻すため日常生活動作の訓練をしています。
例えば、食事を一人で食べられるよう食事動作を訓練すること、趣味の手芸が再びできるよう一緒に取り組む、職場復帰ができるよう支援することも作業療法です。
その人が、その人らしく生活できることを目指して、からだだけでなく、こころにも寄り添っていきます。



本学園のクリニックや大学には、作業療法の対象である身体領域（脳血管障害、脊髄損傷、骨折、パーキンソン病など）、精神領域（統合失調症、うつ病など）、発達領域（脳性麻痺、学習障害など）、高齢期に関する領域（骨折、認知症、フレイルなど）といった各分野で関わっている作業療法士が多数在職しています。

何か、普段の生活動作で困ったことや気持ちが落ち着かないなどありましたら、気軽にご相談していただければと思います。

文 愛知医療学院短期大学リハビリテーション学科
作業療法学専攻助教 外倉 由之

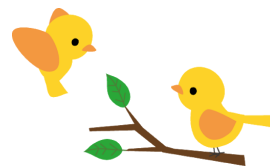
◆ 各種予防接種について

（新型コロナウイルスワクチン接種から13日以上の間隔が必要です）



令和4年度の高齢者肺炎球菌ワクチン定期接種（予診票必要）、
第5期風しんワクチン定期接種（クーポン券必要）承ります。
小児の定期予防接種、一般の任意予防接種も承っております。
窓口やお電話にてご予約ください。（電話番号：401-1611）

【ゴールデンウィーク中の診療について】



期間中の平日、5月2日（月）と5月6日（金）は通常通り診療いたします。
土・日曜日と祝日は休診とさせていただきますのでよろしくお願いいたします。

日	月	火	水	木	金	土
4/24 休	4/25	4/26	4/27	4/28	4/29 休	4/30 休
5/1 休	5/2	5/3 休	5/4 休	5/5 休	5/6	5/7 休
5/8 休	5/9	5/10	5/11	5/12	5/13	5/14 休

リハビリテーションのご希望が多い場合、長くお待ちいただくことがありますので、お時間に余裕を持ってお越しください。



ゆうあいクリニック

◆リハビリに関するご質問などお気軽にお尋ねください

当院は愛知医療学院短期大学（理学療法士・作業療法士を養成しています）が運営する附属クリニックです

診療内容

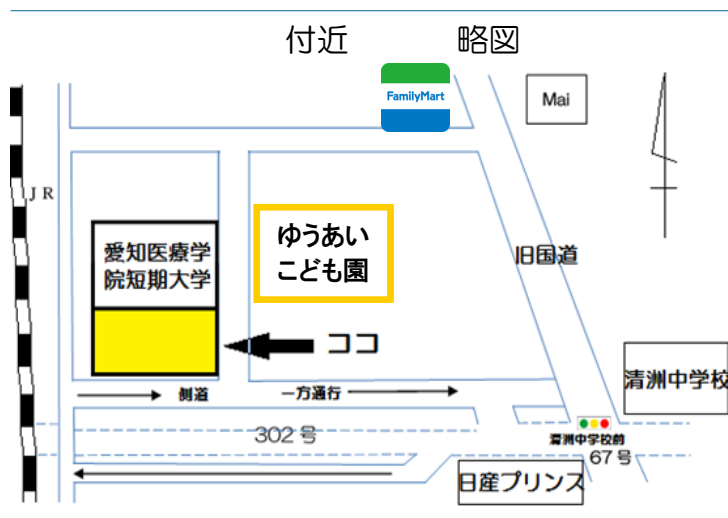
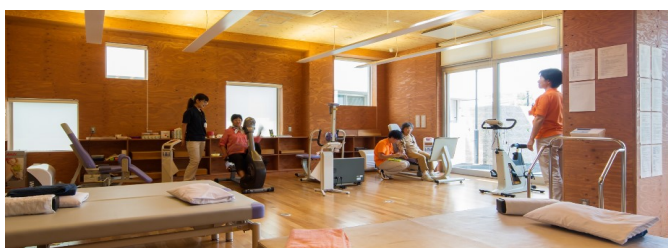
内科・小児科・整形外科・外科
リハビリテーション科

診療時間

月～金 9:00～12:00
13:00～16:00

休診日

土曜日・日曜日・祝日



〒452-0931 清須市一場 518
TEL (052) 401-1611

併設 ゆうあいデイケアセンター

見学・体験を随時受け付けています。